

ОПИСАНИЕ МЕСТОПОЛОЖЕНИЯ ГРАНИЦ

Публичный сервитут для размещения объекта электросетевого хозяйства "Воздушная линия 110 кВ отпайка на подстанцию Сары-1 (Литер ЗЛ)"

(наименование объекта, местоположение границ которого описано (далее - объект))

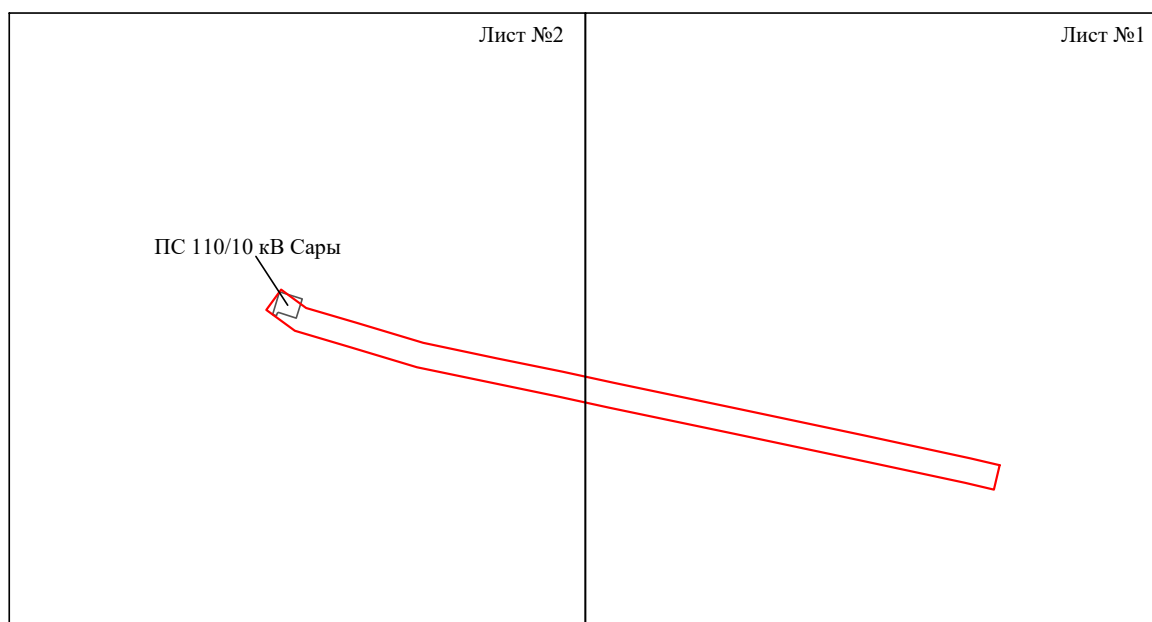
Раздел 1

Сведения об объекте		
№ п/п	Характеристики объекта	Описание характеристик
1	2	3
1	Местоположение объекта	Челябинская область, Еткульский район
2	Площадь объекта +/- величина погрешности определения площади (Р +/- Дельта Р)	47467 кв.м ± 61 кв.м
3	Иные характеристики объекта	Публичный сервитут для размещения объекта электросетевого хозяйства "Воздушная линия 110 кВ отпайка на подстанцию Сары-1 (Литер ЗЛ)" на срок 49 лет

Раздел 2

Сведения о местоположении границ объекта					
1. Система координат <u>МСК-74, зона 2</u>					
2. Сведения о характерных точках границ объекта					
Обозначение характерных точек границ	Координаты, м		Метод определения координат характерной точки	Средняя квадратическая погрешность положения характерной точки (M _t), м	Описание обозначения точки на местности (при наличии)
	X	Y			
1	2	3	4	5	6
1	566702.23	2318716.65	Метод спутниковых геодезических измерений (определений)	0.10	—
2	566713.17	2318670.39	Метод спутниковых геодезических измерений (определений)	0.10	—
3	566749.47	2318501.31	Метод спутниковых геодезических измерений (определений)	0.10	—
4	566790.77	2318305.45	Метод спутниковых геодезических измерений (определений)	0.10	—
5	566832.60	2318105.28	Метод спутниковых геодезических измерений (определений)	0.10	—
6	566850.61	2318023.15	Метод спутниковых геодезических измерений (определений)	0.10	—
7	566871.54	2317920.39	Метод спутниковых геодезических измерений (определений)	0.10	—
8	566896.48	2317800.86	Метод спутниковых геодезических измерений (определений)	0.10	—
9	566928.85	2317693.41	Метод спутниковых геодезических измерений (определений)	0.10	—
10	566954.43	2317606.92	Метод спутниковых геодезических измерений (определений)	0.10	—
11	566987.68	2317561.65	Метод спутниковых геодезических измерений (определений)	0.10	—
12	567019.92	2317585.32	Метод спутниковых геодезических измерений (определений)	0.10	—
13	566990.81	2317624.96	Метод спутниковых геодезических измерений (определений)	0.10	—
14	566967.18	2317704.85	Метод спутниковых геодезических измерений (определений)	0.10	—
15	566935.29	2317810.73	Метод спутниковых геодезических измерений (определений)	0.10	—
16	566910.72	2317928.46	Метод спутниковых геодезических измерений (определений)	0.10	—
17	566889.75	2318031.42	Метод спутниковых геодезических измерений (определений)	0.10	—
18	566871.72	2318113.66	Метод спутниковых геодезических измерений (определений)	0.10	—
19	566829.91	2318313.67	Метод спутниковых геодезических измерений (определений)	0.10	—
20	566788.59	2318509.63	Метод спутниковых геодезических измерений (определений)	0.10	—
21	566752.19	2318679.19	Метод спутниковых геодезических измерений (определений)	0.10	—
22	566741.16	2318725.85	Метод спутниковых геодезических измерений (определений)	0.10	—
1	566702.23	2318716.65	Метод спутниковых геодезических измерений (определений)	0.10	—
3. Сведения о характерных точках части (частей) границы объекта					
Обозначение характерных точек части границы	Координаты, м		Метод определения координат характерной точки	Средняя квадратическая погрешность положения характерной точки (M _t), м	Описание обозначения точки на местности (при наличии)
	X	Y			
1	2	3	4	5	6
—	—	—	—	—	—

Схема расположения границ публичного сервитута объекта



Масштаб 1:12000

Используемые условные знаки и обозначения:

№1

- номер опоры
- граница публичного сервитута
- граница кадастрового деления
- граница населенного пункта, муниципального образования
- граница земельного участка, имеющегося в ЕГРН
- граница ОКС, имеющаяся в ЕГРН
- граница охранной зоны, имеющейся в ЕГРН
- кадастровый номер земельного участка, имеющегося в ЕГРН
- номер кадастрового квартала
- обозначение характерных точек границ

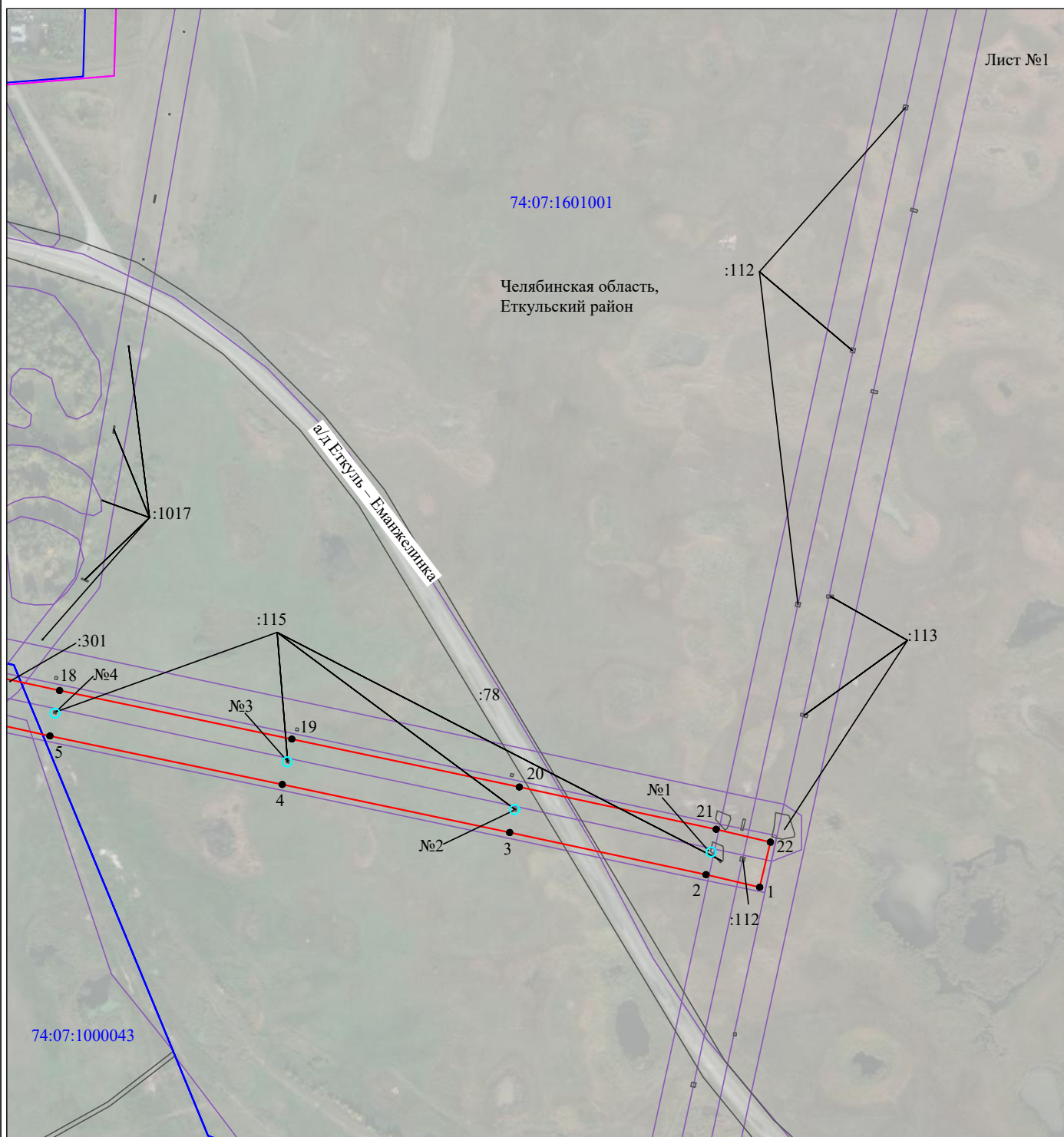
74:07:0202118:34

74:07:0202118

1 •

Схема расположения границ публичного сервитута объекта

Лист №1



Масштаб 1:5000

Используемые условные знаки и обозначения:

№1

- номер опоры

— - граница публичного сервитута

— - граница кадастрового деления

— - граница населенного пункта, муниципального образования

— - граница земельного участка, имеющегося в ЕГРН

— - граница ОКС, имеющаяся в ЕГРН

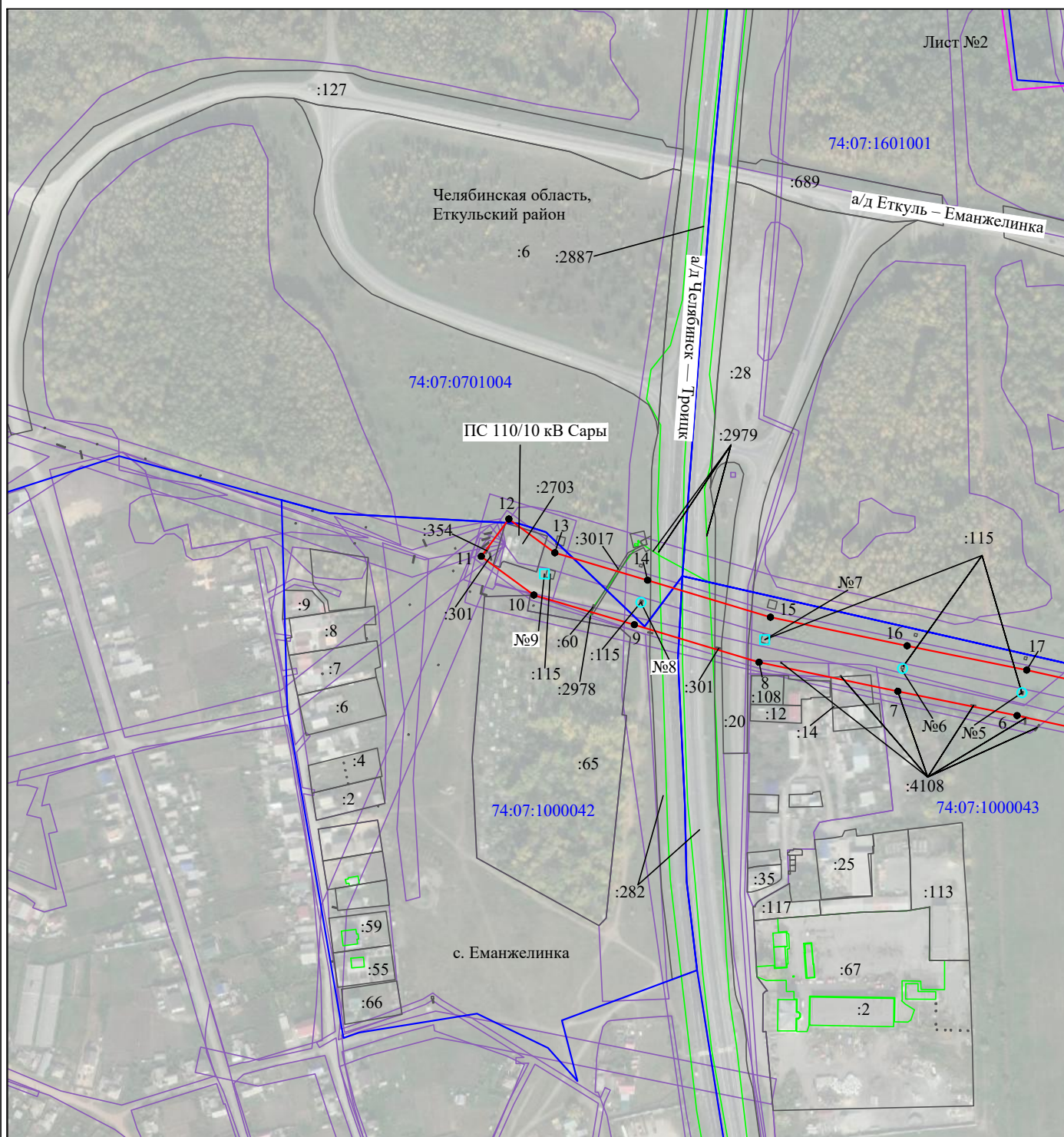
— - граница охранной зоны, имеющейся в ЕГРН

74:07:0202118:34
:34 - кадастровый номер земельного участка, имеющегося в ЕГРН

74:07:0202118 - номер кадастрового квартала

1 • - обозначение характерных точек границ

Схема расположения границ публичного сервитута объекта



Масштаб 1:5000

Используемые условные знаки и обозначения:

№1

- номер опоры
- граница публичного сервитута
- граница кадастрового деления
- граница населенного пункта, муниципального образования
- граница земельного участка, имеющегося в ЕГРН
- граница ОКС, имеющаяся в ЕГРН
- граница охранной зоны, имеющейся в ЕГРН
- 74:07:0202118:34 - кадастровый номер земельного участка, имеющегося в ЕГРН
- 74:07:0202118 - номер кадастрового квартала
- 1 • - обозначение характерных точек границ